

NP215/NP210/NP115

Projektor de alto rendimento com ótima relação custo-benefício e de fácil operação, ideal para muitas aplicações especialmente para o corporativo e educacional.



Lâmpada de longa durabilidade de 5000 horas

A durabilidade da lâmpada no modo Eco foi aumentada para 5000 horas, das 4000 horas do modelo anterior (Modo Eco desligado: 3500 horas)

Baixo consumo de energia no modo economia de energia

O consumo de energia no modo economia de energia é 0,49W (100-130V AC) / 0,71W (200-240V AC). Estas melhorias ajudam a reduzir drasticamente o TCO (Custo Total de Propriedade).

Medidor de carbono para visualizar as emissões

O projeto utiliza o Medidor de Carbono que indica a quantidade reduzida de emissões de CO₂ no Modo Eco. Confirme visualmente o valor numérico que indica a redução nas emissões de CO₂ em comparação com o Modo Eco operação de desligamento.



Quick power off e Direct power off

A função Quick Power Off faz o ventilador parar imediatamente após desligar a alimentação do projetor, o que possibilita a rápida remoção do projetor. Para um desligamento rápido, o projetor pode ser desligado sem desligar a alimentação do projetor através da função Direct Power Off e uma régua de energia com um interruptor e um disjuntor.

Funções de barra de segurança e proteção por senha

Através do uso de senhas, o projetor não pode ser usado por pessoas não autorizadas. Além disso, como a unidade principal tem uma abertura para cadeado de segurança, a remoção não autorizada do projetor é impedida inserindo-se um cabo de segurança ou fio disponível no mercado nesta abertura.



Alta luminosidade de 2500 ANSI Lúmens (NP215/NP115)

Alta Razão de Contraste 2000:1

Alto-falante embutido de 7 W para soluções de áudio integradas

Conectividade de rede LAN por cabo (NP215)

Correção da Cor da Parede para imagens vívidas, mesmo sem uma tela

Correção de Trapézio Vertical +/-40 graus

Auto power on inicia a projeção imediatamente ao se conectar o cabo de energia em uma tomada.

Ventilação frontal para dissipação de calor eficaz

Modo de alta altitude (5000ft / 1700m)

De Cinema Digital a Comodidade Portátil - O Projetor NEC é a melhor solução

■ Especificações

		NP215	NP210	NP115
DLP Chip		0,55-polegada 1 chip DLP (Aspecto proporcional 4:3)		
Resolução*1		1024 x 768 pixels		800 x 600 pixels
Lentes		Zoom manual (x 1.1)/Foco manual		
Razão de lançamento		1,95-2,15:1, F2,41-2,55, f=21,8-24,0 mm		
Lâmpada(Modo Eco Ligado / Modo Eco Desligado)		160W / 180W AC		
Vida da Lâmpada** (Modo Eco Ligado / Modo Eco Desligado)		5000H / 3500H		
Tamanho da Imagem (Distância de Projeção)		30 a 300 inch (1.18m a 13.2m)		
Reprodução de Cores		16,7 milhões de cores simultaneamente, Full color		
Brilho de Saída*3 *4	Modo Eco Desligado	2500 ANSI lúmens	2200 ANSI lúmens	2500 ANSI lúmens
	Modo Eco Ligado	Aprox. 90% do Modo Eco Desligado		
Razão de Contraste (Branco Pleno/Preto Pleno)*4		2000:1 (* Contraste Dinâmico LIGADO)		
Resolução Máxima		UXGA (1600x1200) com tecnologia de redimensionamento		
Razão de Scan	Horizontal	15kHz a 100kHz (RGB : 24kHz ou acima)		
	Vertical	50Hz a 120Hz (Sinal acima de 85Hz deve ser inferior à resolução XGA)		
Correção Keystone		Manual Aprox. ± Máx 40 graus		
Terminais de Entrada	1 Entradas de Computador	VGA, SVGA, XGA, WXGA, SXGA, SXGA+, UXGA/480i, 480p, 576i, 576p, 720p, 1080i RGB : 0.7Vp-p/75 Ω H/V Sinc. : 4.0Vp-p/TTL Nível Polaridade Positiva/Negativa Estéreo E/D 0.5Vrms/22kΩ ou acima		
	1 Entrada Componente	Y:1.0Vp-p/75Ω(com Sinc.) , Cb/Cr(Pb/Pr):0.7Vp-p/75Ω, DTV : 480i, 480p, 720p, 1080i (60Hz) / 576i, 576p, 1080i (50Hz) DVD : Progressivo (50/60Hz)		
	1 Entrada de S-Video	Mesma especificação que Computador 1 IN		
	1 Entrada de Vídeo	Y : 1.0Vp-p/75Ω C : 0.286Vp-p/75Ω		
Terminais de Saída	1 Saída RGB	1 D-Sub Mini 15 pinos Sinal do Computador de Saída		
Porta LAN	1 RJ-45	100BASE-TX/10BASE-T		-
Terminais de Controle	Controle do PC	1 D-sub 9 pinos RS-232C		
Alto falante embutido		7W Monoaural		
Nível de Silêncio (Modo Eco Ligado / Modo Eco Desligado)		31dB / 34dB		
Ambiente	Temperatura de Operação	5°C a 40°C ([ECO MODE (modo ECO)] é configurado automaticamente para [ON(ligado)] de 35°C a 40°C), Umidade de 20 a 80% (Não condensada)		
	Temperatura de Armazenagem	-10°C a 50°C, Umidade de 20% to 80% (Não condensada)		
Alimentação Requerida		100 a 240V AC, 50Hz/60Hz		
Corrente de Entrada	100 - 130V	2.6A / 1.2A		
	200 - 240V	1.4A		
Consumo de Energia	Modo Eco Desligado	100 - 130V	242W	
	Modo Eco Ligado	100 - 130V	233W	
		200 - 240V	217W	
	Modo de Espera	100 - 130V	210W	
		200 - 240V	4W	
	Modo Economia de Energia	100 - 130V	5W	
200 - 240V		0.49W		
Dissipação de Calor	100 - 130V	0.71W		
	200 - 240V	Máx : 825BTU Máx : 795 BTU		
Dimensões (L x A x P)		310mm x 95mm x 247mm(não inclui saliências)		
Peso Líquido		2.5kg		
Acessórios		Controle remoto (com pilha), Cabo de sinal (MiniD15-MiniD15)(1,8m), Cabo de energia, Manual do usuário (CD-ROM), Guia de Instalação Rápida, Tampa da lente		
Regulamentos		Aprovado UC/C-UL (UL 60950-1, CSA 60950-1) Em conformidade com os requisitos DOC Canadá Classe B Em conformidade com os requisitos FCC Classe B Em conformidade com AS/NZS CISPR 22 Classe B Em conformidade com Diretiva EMC (EN55022, EN55024, EN61000-3-2, EN61000-3-3) Em conformidade com Diretiva de Baixa Voltagem (EN60950-1, aprovado TÜV GS)		

*1 : O número de pixels efetivos são mais de 99,99%.

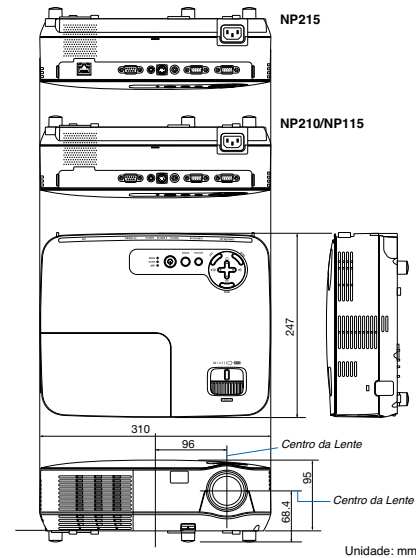
*2 : A vida da lâmpada é definida como o tempo médio decorrido para que o brilho da lâmpada seja reduzido pela metade. Ela não se refere ao período de garantia da lâmpada.

*3 : Este é o valor do brilho produzido (ANSI lúmens) quando o modo [PRESET] (pré-configurado) for configurado em [HIGH-BRIGHT] (alto brilho). Caso qualquer outro modo seja selecionado, o valor do brilho produzido pode cair levemente.

*4 : Conformidade com ISO21118-2005

Todas as especificações estão sujeitas as mudanças sem prévio aviso.

■ Dimensões



Unidade: mm

■ Controle remoto

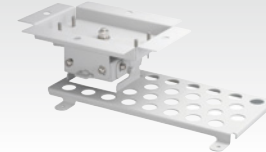


■ Opções

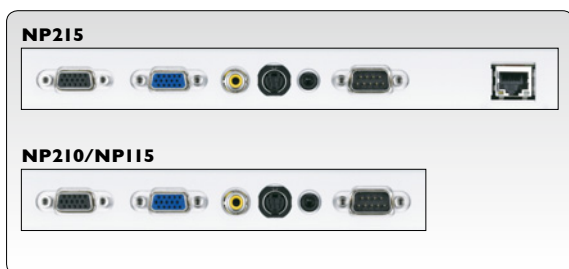
Lâmpada sobressalente
NP13LP



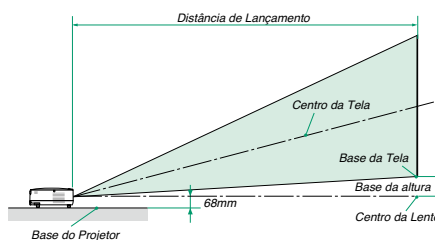
Kit de montagem no teto
NP11CM



■ Painel do Terminal



■ Distância de Lançamento e Tamanho de Imagem



NP215/NP210/NP115

Tamanho da Tela (polegada)	Distância de Lançamento(m)		Altura do Fundo (cm)
	Largura	Tela	
30 (0.61x0.46)	1.18	1.32	6.9
40 (0.81x0.61)	1.57	1.76	9.1
60 (1.22x0.91)	2.36	2.64	13.7
80 (1.63x1.22)	3.15	3.52	18.3
100 (2.03x1.52)	3.93	4.40	22.8
120 (2.44x1.83)	4.72	5.28	27.4
150 (3.05x2.29)	5.90	6.60	34.3
180 (3.66x2.74)	7.08	7.92	41.1
200 (4.06x3.05)	7.87	8.80	45.7
240 (4.88x3.66)	9.44	10.56	54.8
300 (6.10x4.57)	11.80	13.20	68.5

DLP e DLP logotipos são marcas registradas ou marcas comerciais da Texas Instruments.

Todas as outras marcas e nome de produtos são marcas registradas dos seus respectivos proprietários.

As imagens deste folheto são amostras.

Este folheto usa as papeis de reciclagem.



Para mais informações

www.nec-display.com/ap/index_po.htm

WDPJ-1001-261R